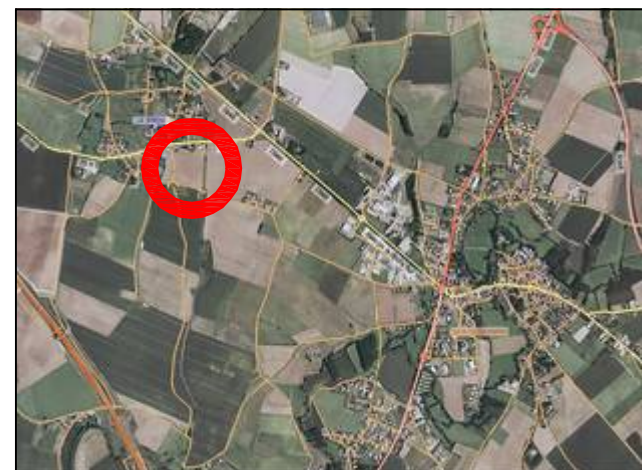


DÉPARTEMENT DE LA VENDÉE
Commune de
SAINTE HERMINE
"Le Champ du Guignier"

Lot n° 18	Modificatif:	
	Réalisé le : 18/09/2012	
PERMIS D'AMENAGER PA 085 22 308 F0002 10/04/2009	Cadastre : Section XR n° 355	
	Surface : 659 m ²	Servitude : sans
	Surface plancher: 330	

PLANS DE SITUATION



Echelle : sans

PLAN DE LOT

Dressé par: **SCP SIAUDEAU - BOURGOIN**
14 Quai Est du Port BP354
85403 LUCON cedex
Téli.: 02.51.56.11.74 / Fax : 02.51.27.98.37
E.mail : geometreslucon@wanadoo.fr
Site web : <http://www.geo-lucon.com>

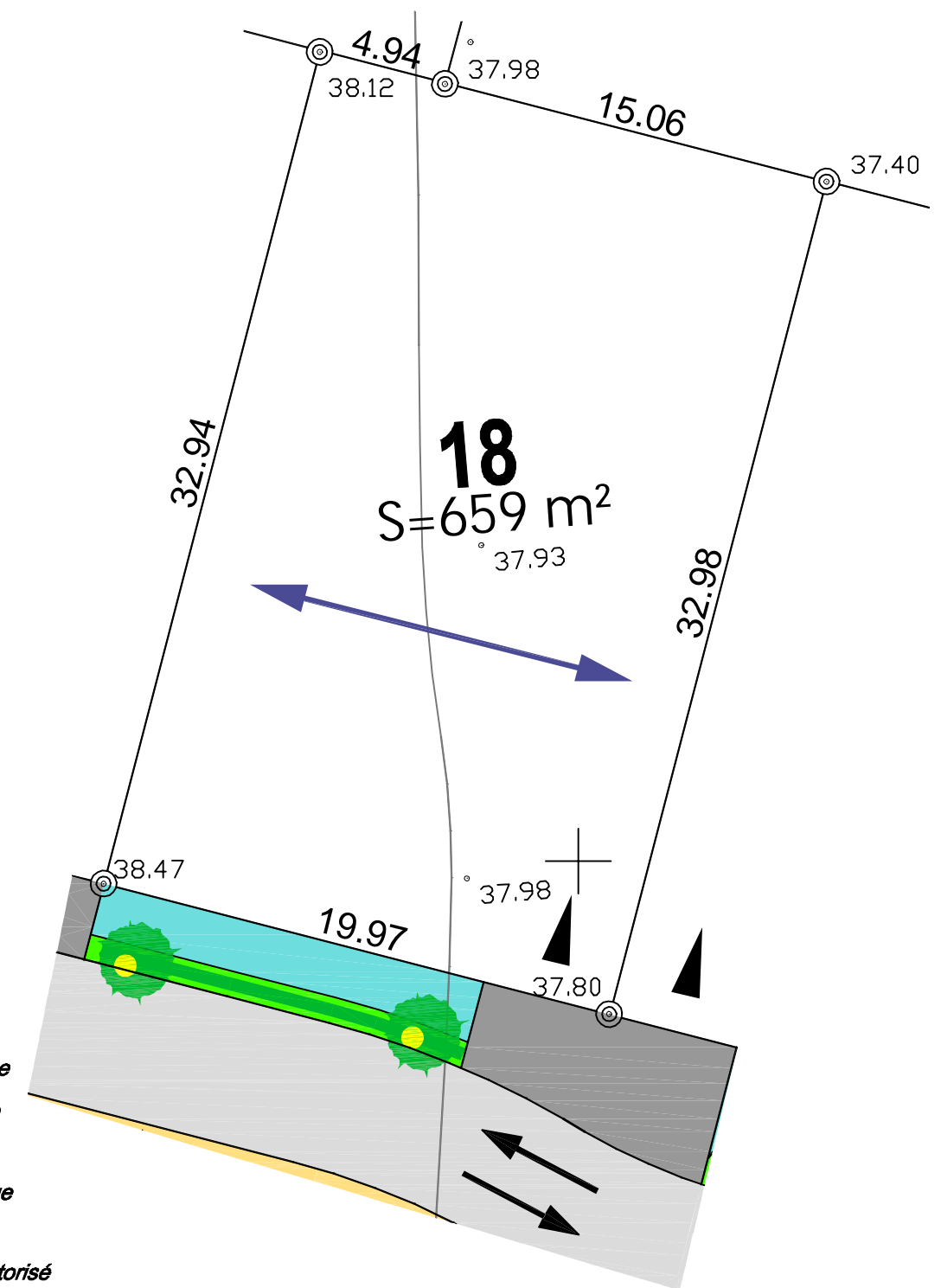
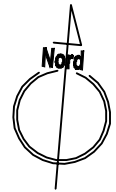
référence : **14190**

dessinateur : EP

N°	Date	Modification

Plan Définitif

Echelle : 1/250



LEGENDE:

- Borne ancienne
- Borne nouvelle
- Piquet
- Clou d'arpentage
- Accès obligé
- Accès non autorisé
- Zone de retrait des constructions
- Orientation du faîtage principal
- Ancrage obligé de toute ou partie des constructions

Nivellement : NGF - IGN69