

DÉPARTEMENT DE LA VENDÉE  
Commune de  
SAINTE HERMINE  
"Le Champ du Guignier"

Lot n°  
**17**

Modificatif:

Réalisé le : 18/09/2012

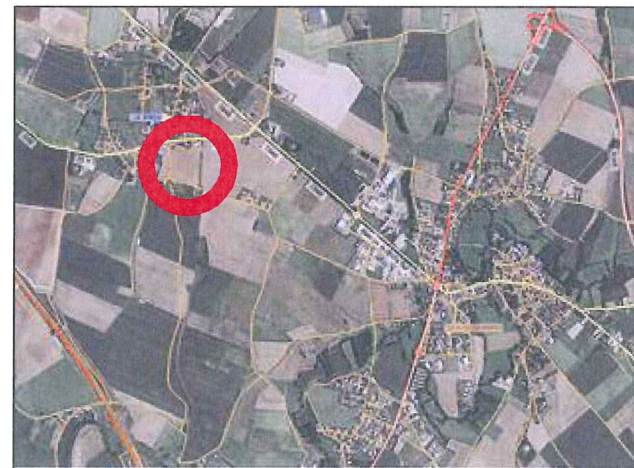
PERMIS D'AMENAGER  
PA 085 22 308 F0002  
10/04/2009

Cadastre : Section XR n° 354

Surface : 858 m<sup>2</sup> Servitude : sans

Surface plancher: 420

PLANS DE SITUATION



Echelle : sans

PLAN DE LOT

**Dressé par: SCP SIAUDEAU - BOURGOIN**  
14 Quai Est du Port BP354  
85403 LUCON cedex  
Tél.: 02.51.56.11.74 / Fax : 02.51.27.98.37  
E.mail : geometreslucon@wanadoo.fr  
Site web : <http://www.geo-lucon.com>

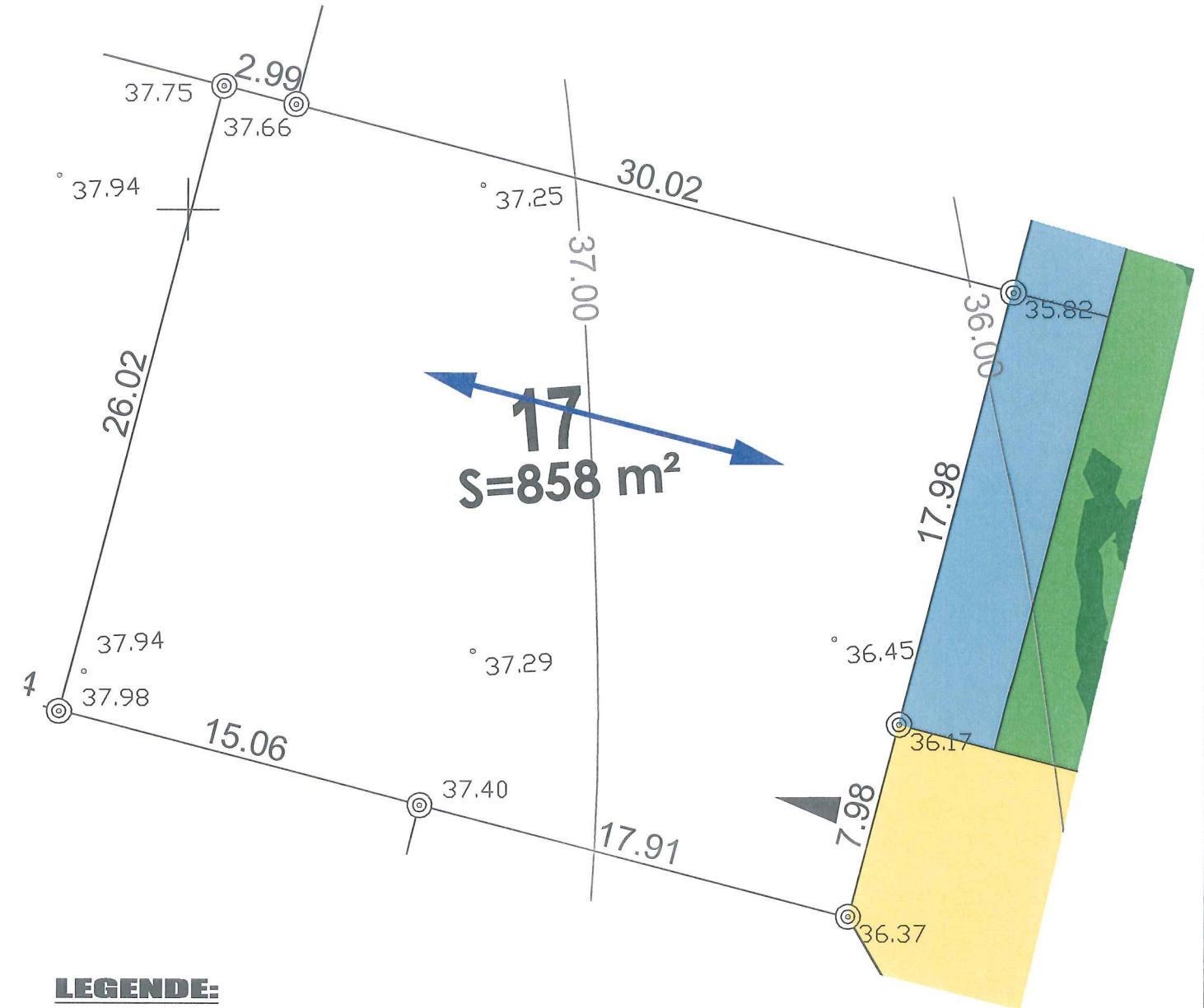
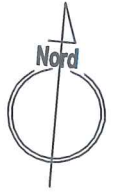
référence : 14190

dessinateur : EP

N°	Date	Modification

Plan Définitif

Echelle : 1/250



LEGENDE:

- Borne ancienne
- Borne nouvelle
- Piquet
- Clou d'arpentage
- Accès obligé
- Accès non autorisé
- Zone de retrait des constructions
- Orientation du faîtage principal
- Ancrage obligé de toute ou partie des constructions

Nivellement : NGF - IGN69